



# نمایه اقلیمی منطقه میمه



## اقلیم منطقه میمه:

منطقه میمه بدلیل مجاورت با کویر اردستان دارای اقلیم خشک است. میمه بر اساس طبقه‌بندی دومارتن دارای اقلیم فراخشک معتدل و بر اساس طبقه‌بندی اقلیمی کوپن دارای اقلیم گرم و بیابانی، با روش آمبرژه دارای اقلیم خشک سرد و با روش سلیانیوف دارای اقلیم بیابانی است.

## دمای هوا:

بر اساس بررسی‌های آماری بلندمدت (۱۹۹۹-۲۰۱۵)، میانگین سالانه دمای میمه ۱۴/۳ درجه سانتی‌گراد، در بخش میمه میانگین دمای هوا در سردترین ماه‌های سال در ماه ژانویه (۰/۱) درجه سانتی‌گراد و در گرمترین ماه‌های سال در ماه ژوئیه ۲۷/۷ درجه سانتی‌گراد است. میانگین حداکثر دمای هوا ۲۰/۲ درجه سانتی‌گراد و میانگین حداقل دمای آن ۴/۴ درجه سانتی‌گراد است. اختلاف دمای گرمترین و سردترین ماه سال ۲۷/۶ درجه سانتی‌گراد است. در طول این دوره آماری بالاترین دمای ثبت شده ۳۷/۸ درجه سانتی‌گراد بود که در ژوئیه ۲۰۱۳ و ۱۹۹۹ و همچنین در آگوست ۲۰۱۳ اتفاق افتاد.

پایین‌ترین دمای ثبت شده ۲۴/۵ درجه سانتی‌گراد زیر صفر بوده که در ۱۰ ژانویه ۲۰۰۸ اتفاق افتاده است.

تعداد روزهای یخبندان آن به طور متوسط ۲۵ روز است که ۷۴ روز آن در زمستان و ۴ روز آن در فصل بهار و ۴۷ روز آن در پاییز رخ می‌دهد. بیشترین روزهای یخبندان در سال ۱۳۸ روز و کمترین آن ۱۲ روز بوده است. زودرس‌ترین تاریخ شروع یخبندان مهرماه و تاریخ خاتمه آن فروردین است. در این شهر ماه ژانویه نسبت به سایر ماه‌های سال دارای تعداد روزهای یخبندان بیشتری است.

در میمه بیشترین ساعات آفتابی ماهانه با میانگین ۳۴۸/۲ ساعت در ماه ژوئن و کمترین ساعات آفتابی با میانگین ۱۸۱ ساعت به ماه دسامبر تعلق دارد. میانگین جمع سالانه ساعات آفتابی ۳۲۳۲/۵ ساعت است.

## رطوبت و بارش:

میانگین ماهانه رطوبت نسبی هوا طبق آمار بلندمدت (۱۹۹۹-۲۰۱۵) در میمه ۳۷ درصد است. میانگین حداقل رطوبت نسبی ۲۳/۶ درصد و میانگین حداکثر آن ۵۹ درصد می‌باشد. به طور خلاصه می‌توان گفت در ماه‌های بارانی و سرد سال میزان نم نسبی کم و بیش بالاست و برعکس در ماه‌های خرداد، مرداد و تا حدی تیرماه مقادیر رطوبت نسبی پایین است. پر باران‌ترین ماه سال در میمه ماه آوریل و نوامبر است. مجموع بارش سالانه میمه ۱۵۷/۷ میلی‌متر است. قابل توجه است که بالاترین میزان بارش سالانه این شهر ۲۴۲/۳ میلی‌متر در سال ۲۰۰۲ اتفاق افتاد و پایین‌ترین میزان بارش سالانه این شهر هم ۸۳/۶ میلی‌متر در سال ۲۰۰۸ رخ داده است.

بر طبق منحنی آمبروترمیک، طول دوره خشکسالی در شهر میمه از اول ماه می تا اول ماه نوامبر می‌باشد. یعنی شش ماه از سال میزان دما بیشتر از مقدار بارش بوده که تحت عنوان دوره خشکی مطرح می‌شود. تعداد روزهای بارانی میمه ۴۸ روز در سال است که ۱۸ روز آن در زمستان، ۱۲ روز در بهار، ۲ روز در تابستان و ۱۶ روز در پاییز به ثبت رسیده است. در بخش میمه به طور متوسط ۱۰ روز از سال برفی است که بیشترین فراوانی وقوع را در ماه ژانویه دارا می‌باشد. در این شهر تعداد روزهای همراه با رعد و برق بین ۲ تا ۳ روز در طول سال است.

## باد:

باد از آثار عمده و مهم فشار هوا است که همواره در هواشناسی سمت و سرعت وزش آن تا ارتفاع ۱۰ متری از سطح زمین اندازه‌گیری می‌شود. در بخش میمه باد اغلب از سمت قرقچی یعنی از شمال‌غربی می‌وزد که متوسط وزش آن در طول سال ۳/۷ متر بر ثانیه می‌باشد.

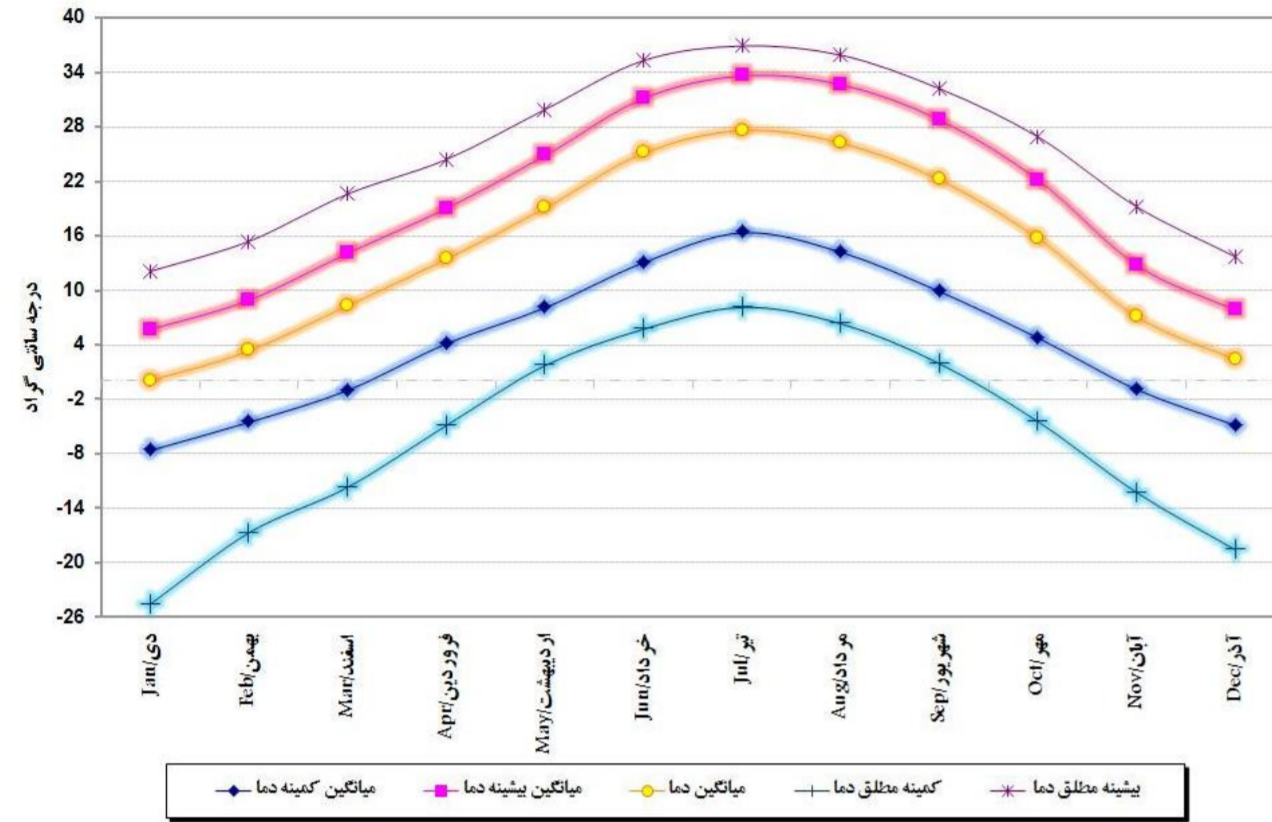
شدیدترین باد وزیده شده در میمه در بررسی‌های آماری بلندمدت (۱۹۹۹-۲۰۱۵) ۲۰ متر بر ثانیه در ژوئن ۱۹۹۹ با جهت شمال‌غربی وزیده است.

در بخش میمه به طور متوسط ۱۰ روز از سال همراه با گردوخاک است که بیشتر در فصل بهار رخ می‌دهد.

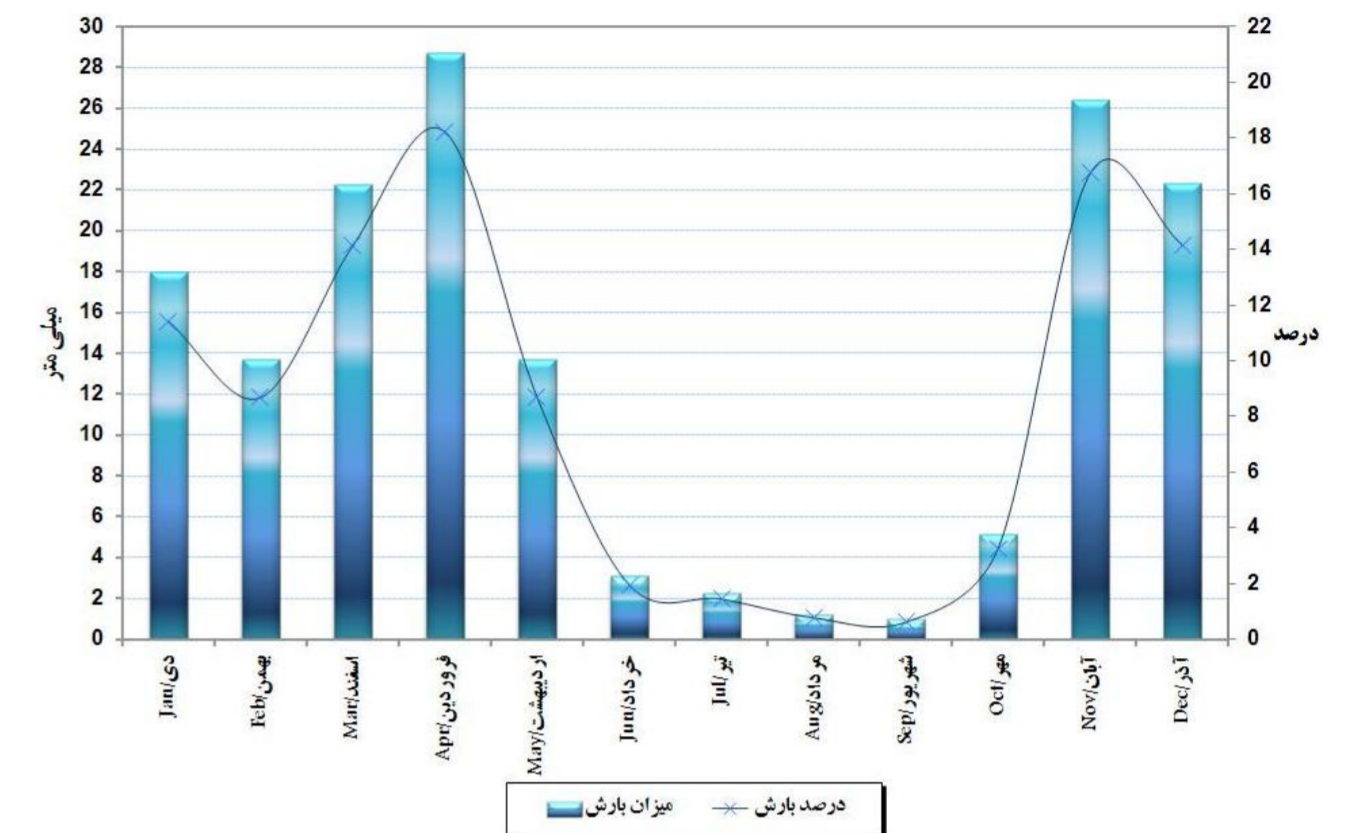
کاهش دید افقی ممکن است به علت وقوع برخی از پدیده‌های جوی نظیر مه، گرد و خاک، رگبار شدید و نظایر آنها باشد. در بخش میمه به طور متوسط ۱۱ روز در طول سال دید افقی مساوی یا کمتر از ۲ کیلومتر است که در ماه‌های آذر و دی اتفاق می‌افتد.

تهیه شده در: اداره کل هواشناسی استان اصفهان

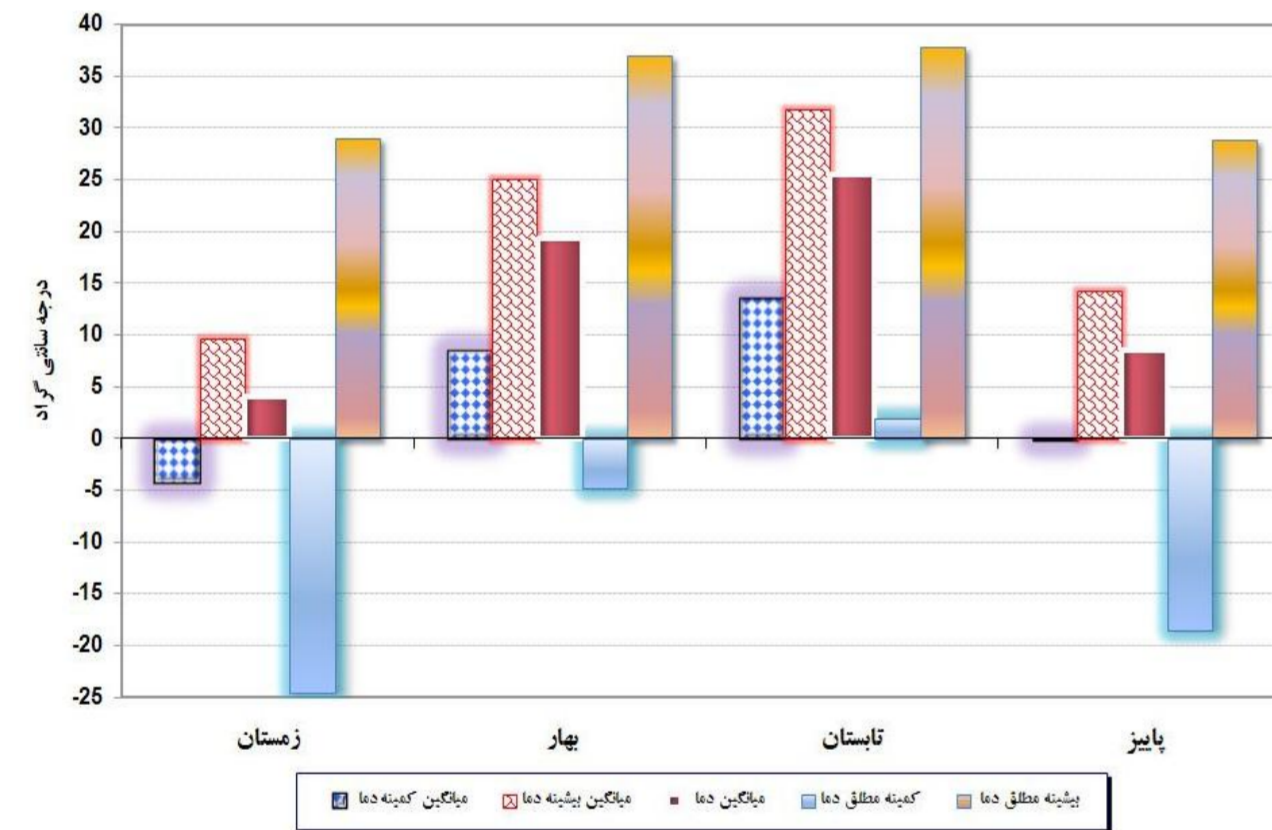
## نمودار اقلیمی رژیم دمایی در میمه (۱۹۹۹-۲۰۱۵)



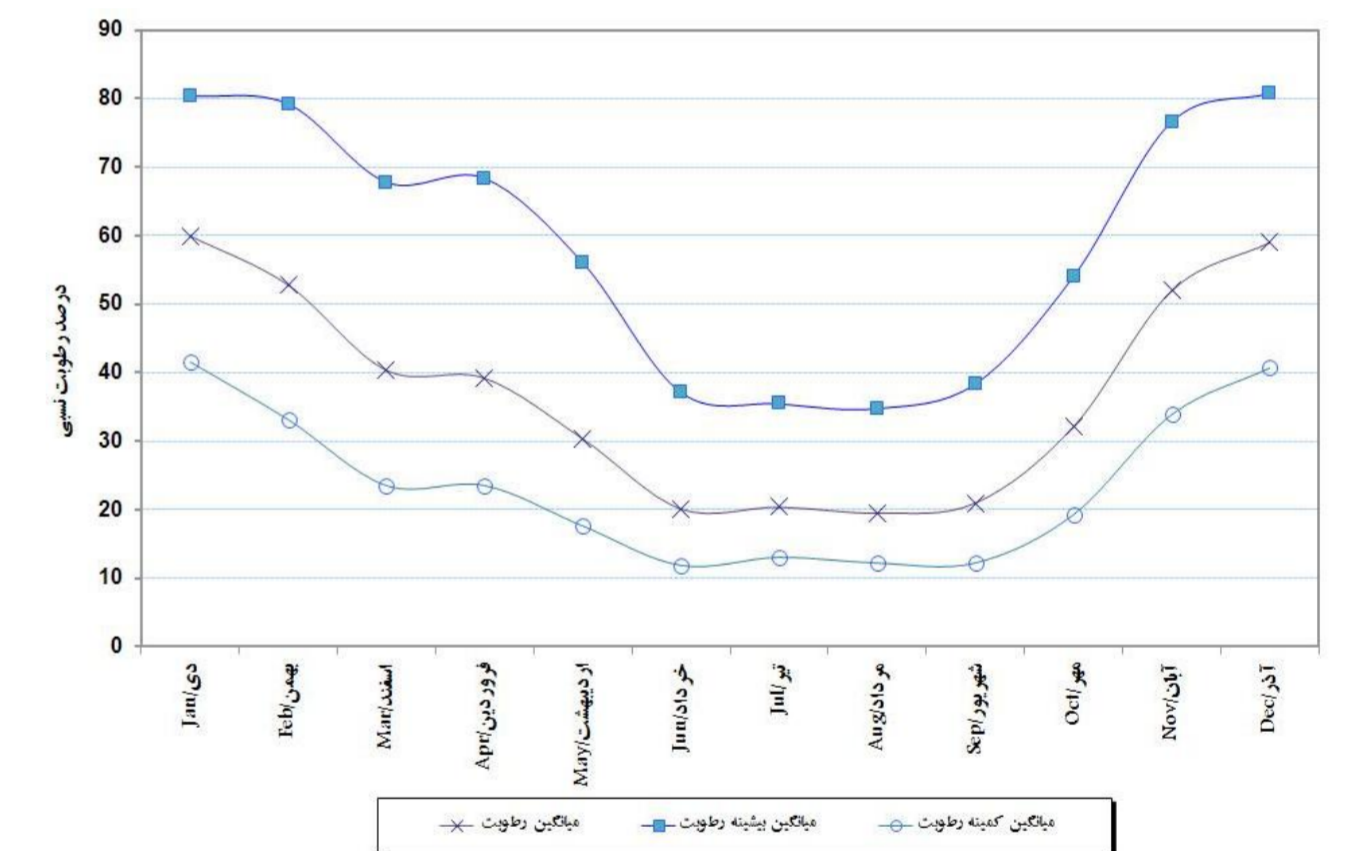
## نمودار اقلیمی میزان بارش ماهیانه در میمه (۱۹۹۹-۲۰۱۵)



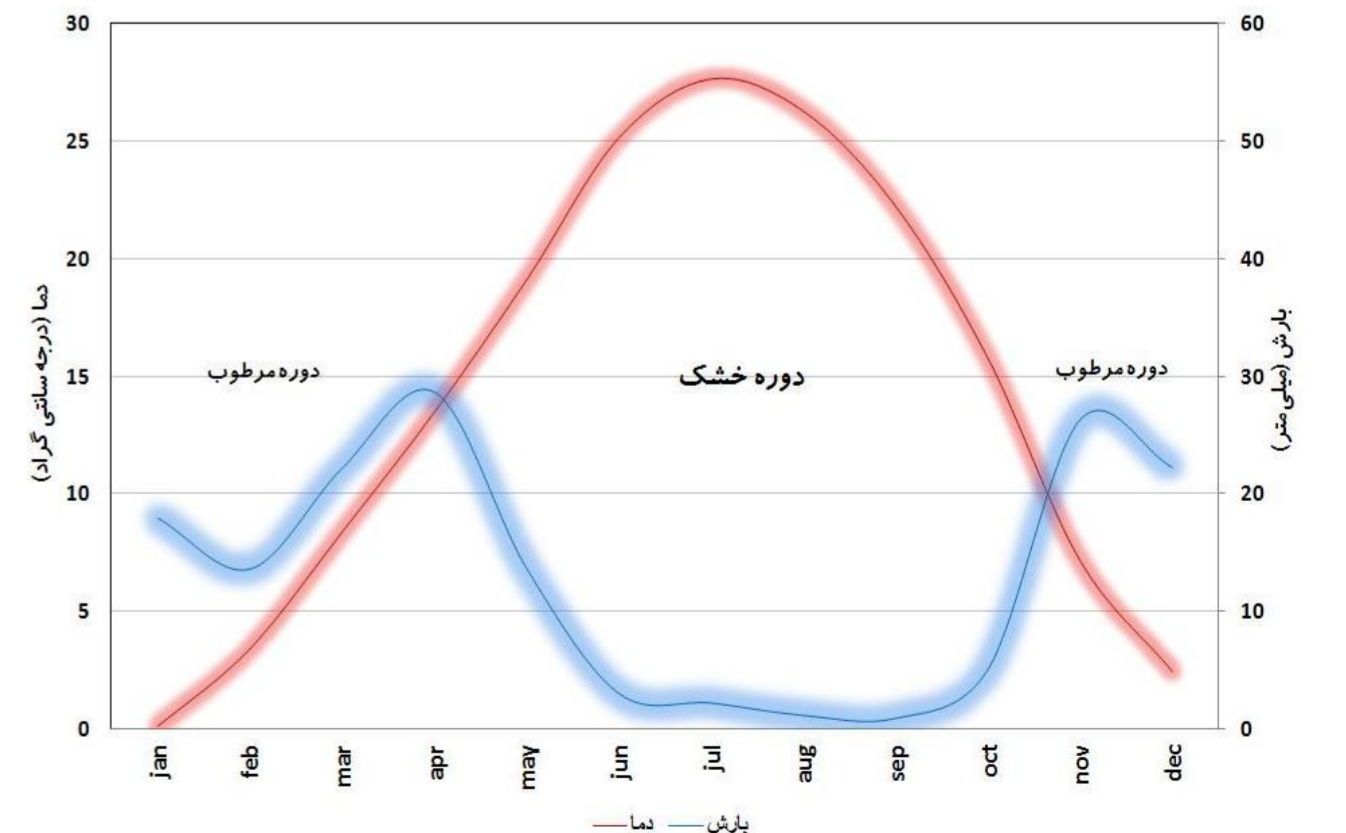
## نمودار اقلیمی رژیم فصلی دما در میمه (۱۹۹۹-۲۰۱۵)



## نمودار اقلیمی میانگین ماهیانه درصد رطوبت نسبی در میمه (۱۹۹۹-۲۰۱۵)



## منحنی آمبروترمیک میمه (۱۹۹۹-۲۰۱۵)



## کلباد سالانه باد در میمه بر حسب مترورنانه (۱۹۹۹-۲۰۱۵)

